

**DAS System Nr. 1 für
Lösungsmittelsicherheit.**



NEU: Universal Waste Hub „Jan“

Die clevere All-In-One-Lösung
für flüssige Abfälle.



**IMMER EINEN
SCHRITT VORAUS!**

Schutznummer 20 2020 106 944
Beim Deutschen Patent- und Markenamt

www.scat-europe.com



**SICHERHEIT
GEHT VOR!**

Flüssige Abfälle sicher sammeln: mit einem durchdachten System!

Wo flüssige Abfälle gesammelt werden, entstehen Gesundheits-, Brand- und Umweltgefahren.

Bei der Arbeit mit Lösungsmitteln und anderen schädlichen Chemikalien ist es daher wichtig, mit den besten und sichersten Materialien zu arbeiten.

Das S.C.A.T. System sorgt seit mehr als 20 Jahren für zuverlässige Sicherheit im Umgang mit gefährlichen Stoffen. Mit ständigen Innovationen und Weiterentwicklungen halten wir Ihren Arbeitsschutz auf dem neuesten Stand der Technik.

NEU: Das Multitalent!



✓ Die Universallösung für flüssige Abfälle!

Der neue Universal Waste Hub „Jan“ ist nicht nur gerüstet für Lösungsmittelabfälle aus der HPLC, sondern nimmt auch andere Abfallflüssigkeiten sicher und geruchsneutral auf.

✓ Sicherheit und Umweltschutz auf dem neuesten Stand

Der integrierte Abluftfilter blockiert schädliche Dämpfe und sorgt für sicheren Druckausgleich im Behälter. Mit Brandschutzklasse V-0 gemäß UL 94!

✓ Die All-in-One-Lösung für flüssige Abfälle im Labor!

Durch den umfangreichen Lieferumfang (24 Zubehörteile) sind Sie für alle Eventualitäten bzw. Anschlussmöglichkeiten gerüstet.

✓ DIN / ISO / ASTM-getestetes Material

Die verwendeten Materialien sind getestet nach offiziellen DIN / ISO / ASTM-Standards - für optimale chemische Beständigkeit und Sicherheit, auch bei aggressiven Chemikalien.

Eine Lösung, alle Funktionen!

Sicher einfüllen

Sammeln Sie flüssige Abfälle sicher und sauber! Das integrierte und optimierte Schmutzsieb fängt Rührstäbchen und andere Festkörper auf. Es ist zum Reinigen herausnehmbar.



Behälter abtropfen lassen

Stellen Sie Ihre Laborflaschen oder Gläser zum Abtropfen einfach auf das Schmutzsieb. So haben Sie mehr Zeit für andere Tätigkeiten.



4 HPLC-Anschlüsse

Passt immer: für die Kapillargrößen 1,6, 2,3 und 3,2 mm Außendurchmesser sind die passenden Fittings im Lieferumfang enthalten.



3 Schlauch-Anschlüsse

Größere Schläuche? Kein Problem: die neue Schlauch-Olive 2.0 passt universell für Schläuche mit 5 bis 11,5 mm Innendurchmesser.



Clever Details für mehr Sicherheit!

✓ **NEU: Verbesserte Griffkante**

Komfortables Handling: einfaches, schnelles Öffnen und Schließen mit „Klick“-Verschluss.

✓ **NEU: Dichtring (PE-HD)**

Für einen sauberen Verschluss bei Nichtgebrauch des Trichters.

✓ **Schmutzsieb (PE-HD)**

Das Schmutzsieb fängt Rührstäbchen und grobe Verschmutzungen auf. Laborflaschen lassen sich zum Abtropfen einfach darauf abstellen. Das Sieb ist zum reinigen herausnehmbar. Die Netzweite ist optimiert und gewährleistet einen zügigen Abfluss der Lösungsmittel.

✓ **NEU: Trichter mit hohem Durchfluss (PE-HD)**

Entsorgen Sie auch größere Mengen Abfallflüssigkeit sicher und komfortabel!

✓ **Abluftfilter 3.0 (Größe M)**

Lösungsmitteldämpfe werden gefiltert: die S.C.A.T. Aktivkohle ist optimiert für organische Lösungsmittel. Für sicheren Druckausgleich, Gesundheits- und Umweltschutz beim Sammeln flüssiger Abfälle. NEU: 3 Funktionsschichten. Mehr Infos auf Seite 7.



✓ **Brandschutz (V-0)**

Filtergehäuse aus teilkristallinem PP mit Brandklasse V-0 gemäß 0 UL-94.



✓ **Verschiedene Gewinde**

Passend für verschiedene Sammelbehälter.



Sicher, flexibel und komfortabel!



✓ **NEU: Kompakte Bauform, Stabiler Stand!**

Höhe und Breite sind wichtig für Stabilität und Bedienkomfort: damit auch leere Kanister / Flaschen nicht umkippen können, haben wir bei der Konstruktion auf einen niedrigen Schwerpunkt und kompakte Abmessungen geachtet.

✓ **NEU: Stabileres Scharnier**

Doppelt verschraubtes Scharnier aus rostfreiem Edelstahl: für lange Haltbarkeit und Stabilität.

✓ **NEU: 3 Schlauch-Anschlüsse (PP)**

Mehr Flexibilität beim Anschluss Ihrer Schläuche: die neue Schlauch-Olive passt für Schläuche von 5 bis 11,5 mm Innendurchmesser.



✓ **NEU: 4 HPLC-Anschlüsse (PFA)**

Passt immer: für jeden Anschluss sind Fittings für Kapillaren mit 1,6, 2,3 und 3,2 mm Außendurchmesser im Lieferumfang enthalten.



✓ **Satellit aus PTFE (virginal)**

Für optimale chemische Beständigkeit.



✓ **NEU: Formstabiles Design**

Das neue Design sorgt für höhere Stabilität, Langlebigkeit und verhindert Verformung des Trichters.

✓ **NEU: Alle Blindstopfen inklusive**

Verschließen Sie nicht benutzte Anschlüsse mit den mitgelieferten Blindstopfen. Für ein sicheres, geschlossenes System ohne austretende Dämpfe.

Keine Chance für Lösungsmitteldämpfe!

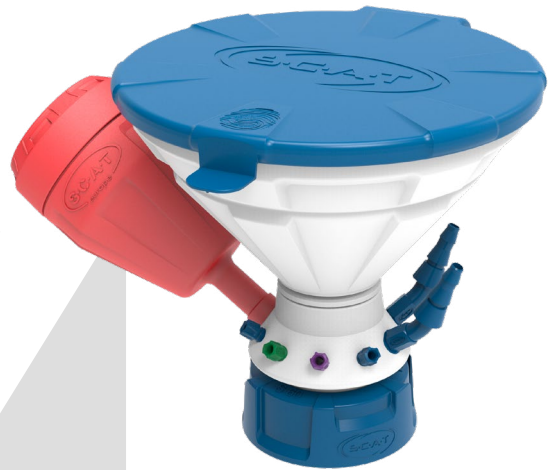
✓ NEU: Der Abluftfilter - Generation 3.0

✓ NEU: > 90% CTC-Adsorption

Die Aufnahmefähigkeit wurde um 29% erhöht!

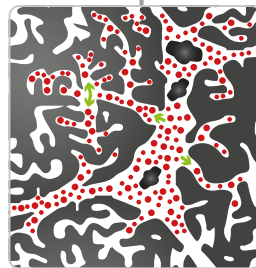
✓ NEU: 1.500 m²/g

Die innere Adsorptionsoberfläche wurde um 25% vergrößert!



S.C.A.T. Aktivkohle

- Optimiert für Lösungsmitteldämpfe und VOCs (flüchtige organische Verbindungen)
- Partikelgröße und Porentiefe angepasst für die Filtration von Dämpfen
- Ausgewogene Partikelverteilung
- Kurze Adsorptionszone
- Geringe Randläufigkeit



NEU: 3 Funktionsschichten!

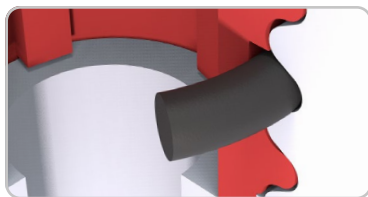
Mehr Sicherheit für alle Fälle, drei unterschiedliche Aktivkohletypen (geschichtet), bieten ein breiteres Leistungsspektrum und mehr Funktionen, auch Pufferlösungen der HPLC werden gebunden:

- 3. Schicht - bindet Säuren**
- 2. Schicht - bindet Laugen**
- 1. Schicht - adsorbiert Lösungsmitteldämpfe**



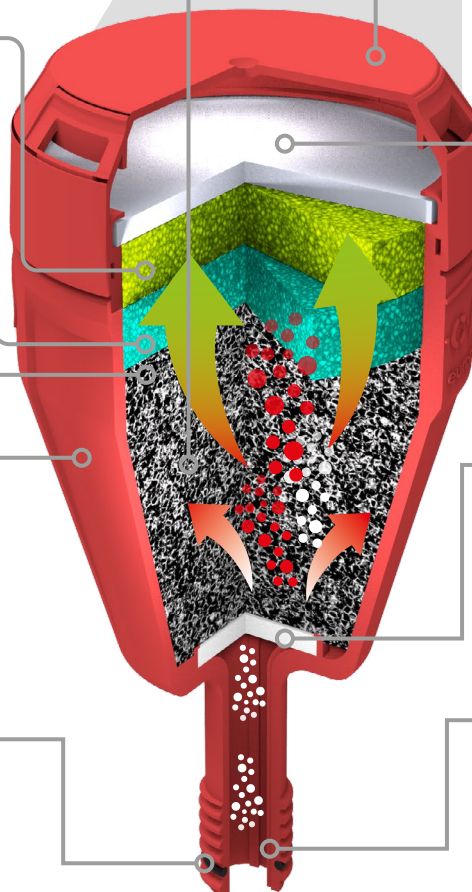
Brandschutz

- Gehäuse aus teilkristallinem PP mit Brandklasse V-0 gemäß UL-94



FKM-Dichtung

- Für festen Sitz des Abluftfilters
- Sichere Abdichtung gegen austretende Dämpfe



Spritzschutz

- Schützt den Abluftfilter vor verschütteten Flüssigkeiten

PE-Filtermembran

- Stabilisiert die Aktivkohle
- Sorgt für optimale Luftdurchlässigkeit an der Oberseite des Filters



PE-Vorfilter

- Sorgt für optimales Strömungsverhalten der Lösungsmitteldämpfe
- Schützt die Aktivkohle

Große Öffnung, stabiles Gewinde

- Optimaler Luftdurchlass
- GL 14 Gewinde für Stabilität und Langlebigkeit, auch bei häufigem Filterwechsel

Umfassender Lieferumfang



Universal Waste Hub "Jan"

- Mit Sicherheitstrichter, Deckel und herausnehmbarem Schmutzsieb
- 3 Schlauch-Anschlüsse (NPT 1/8")
- 4 HPLC-Anschlüsse (UNF 1/4" 28 G)
- 1 Abluftfilter-Anschluss (GL 14)



3 Schlauch-Oliven

- Ø 5 - 11,5 mm AD
- Gewinde NPT 1/8"
- Für Schlauch-Anschlüsse
- Generation 2.0
- PP, blau



3 Blindstopfen

- Gewinde NPT 1/8"
- Für Schlauch-Anschlüsse
- PTFE, weiß



4 Fittings

- Ø 3,2 mm ID
- Gewinde UNF 1/4"
- Für HPLC-Anschlüsse
- PFA, blau



4 Fittings

- Ø 2,3 mm ID
- Gewinde UNF 1/4"
- Für HPLC-Anschlüsse
- PFA, violett



4 Fittings

- Ø 1,6 mm ID
- Gewinde UNF 1/4"
- Für HPLC-Anschlüsse
- PFA, grün



4 Blindstopfen

- Gewinde UNF 1/4"
- Für HPLC-Anschlüsse
- PFA, farblos



Abluftfilter, Generation 3.0

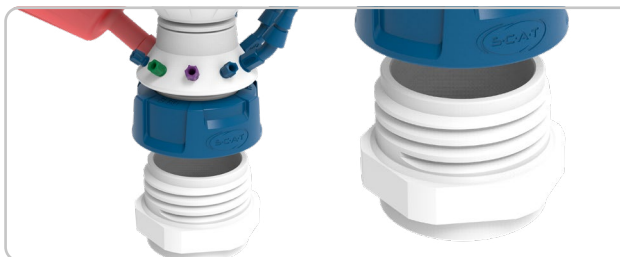
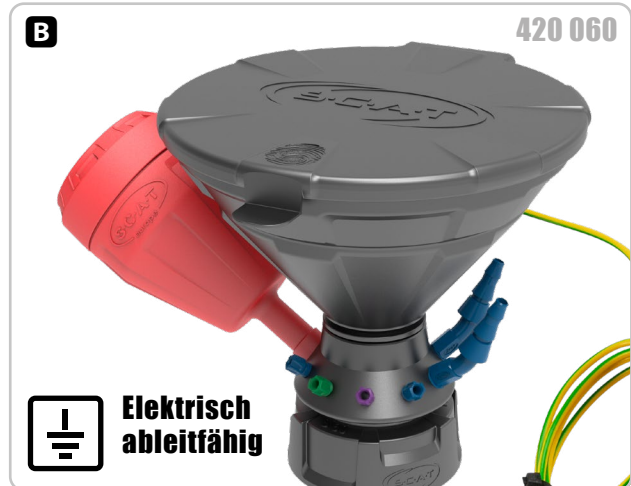
- Größe M (Standzeit: 6 Monate)
- Mit Spritzschutz und Wechselanzeige
- Gehäuse mit Brandklasse V-0 gemäß UL-94
- Gewinde GL 14



1 Blindstopfen

- Gewinde GL 14
- Für Abluftfilter-Anschluss
- Mit FKM-Dichtring
- PTFE, weiß

Bestellinformation



Information zur "Lieferung mit Adapter":

Der Universal Waste Hub ist für verschiedene Behältergewinde verfügbar. Damit wir umweltfreundlich und wirtschaftlich produzieren können, liefern wir einzelne Varianten mit einem Gewindeadapter. Welche dies sind, sehen Sie in der Spalte "Lieferung mit Adapter".



Abb.	Art.-Nr.	Bezeichnung	Gewinde für Behälter	HPLC-Anschlüsse Ø 1,6 - 3,2 mm AD	Schlauch-Anschlüsse Ø 5 - 11,5 mm ID	Elektrisch ableitfähig	Lieferung mit Adapter
-	320 045	Universal Waste Hub „Jan“	GL 45	4	3	-	-
-	420 045	Universal Waste Hub "Jan"	GL 45	4	3	●	-
-	320 050	Universal Waste Hub „Jan“	S 50	4	3	-	●
-	320 051	Universal Waste Hub „Jan“	S 51	4	3	-	●
-	320 053	Universal Waste Hub „Jan“	B 53	4	3	-	●
-	320 055	Universal Waste Hub „Jan“	S 55	4	3	-	-
A	320 060	Universal Waste Hub „Jan“	S 60 / 61	4	3	-	-
B	420 060	Universal Waste Hub "Jan"	S 60 / 61	4	3	●	-
-	320 063	Universal Waste Hub „Jan“	B 63	4	3	-	●
-	320 065	Universal Waste Hub „Jan“	S 65	4	3	-	●
-	320 070	Universal Waste Hub „Jan“	S 70 / 71	4	3	-	●
-	320 083	Universal Waste Hub „Jan“	B 83	4	3	-	●
-	320 090	Universal Waste Hub „Jan“	S 90	4	3	-	●
-	320 095	Universal Waste Hub „Jan“	S 95	4	3	-	●

Passende Behälter



Abb.	Art.-Nr.	Bezeichnung	Gewinde	Volumen	Material	Elektrisch ableitfähig	Abmessungen (B x H x T)	Zu-lassung
A	107 951	Kanister	GL 45	5 Liter	PE-HD	-	150 x 250 x 195 mm	UN-Y
-	107 952	Kanister	GL 45	10 Liter	PE-HD	-	190 x 305 x 230 mm	UN-Y
B	107 998	Platzsparkanister	S 50	5 Liter	PP	-	65 x 335 x 330 mm	-
-	108 317	Platzsparkanister	S 50	5 Liter	PE-HD-el	●	65 x 335 x 335 mm	-
C	107 958	Kanister	S 51	5 Liter	PE-HD	-	145 x 250 x 190 mm	UN-X
D	107 711	Rundkanister	B 53	2 Liter	PE-HD	-	119 x 260 x 119 mm	-
E	107 957	Kanister	S 55	5 Liter	PE-HD	-	160 x 230 x 185 mm	UN-Y
-	107 955	Kanister	S 55	10 Liter	PE-HD	-	185 x 305 x 225 mm	UN-Y
-	108 227	Kanister	S 60 / 61	5 Liter	PE-HD	-	164 x 235 x 185 mm	UN-X
F	108 042	Kanister	S 60 / 61	10 Liter	PE-HD-el	●	185 x 265 x 290 mm	-
G	107 731	Kanister	S 60 / 61	12 Liter	PE-HD	-	200 x 350 x 235 mm	UN-X
-	107 709	Flachkanister	B 63	8 Liter	PP	-	375 x 165 x 305 mm	-
H	107 704	Rundkanister	S 65	10 Liter	PE-HD	-	205 x 430 x 205 mm	-
I	107 713	Flachkanister	S 70 / 71	20 Liter	PE-HD	-	283 x 292 x 376 mm	UN-Y
J	107 706	Rundkanister	B 83	10 Liter	PP	-	250 x 390 x 250 mm	-
K	108 020	Kanister	S 90	10 Liter	PE-HD	-	195 x 380 x 195 mm	UN-Y
L	107 707	Kanister	S 95	5 Liter	PE-HD	-	170 x 310 x 170 mm	UN-Y

Ersatzteile & Zubehör zum Nachbestellen

A 107 063



Fittings
 Ø 3,2 mm ID
 UNF 1/4" 28 G
 Für HPLC-Anschlüsse
 PFA, blau
 VE = 5 Stück

B 107 059



Fittings
 Ø 2,3 mm ID
 UNF 1/4" 28 G
 Für HPLC-Anschlüsse
 PFA, violett
 VE = 5 Stück

C 107 061



Fittings
 Ø 1,6 mm ID
 UNF 1/4" 28 G
 Für HPLC-Anschlüsse
 PFA, grün
 VE = 5 Stück

D 117 808



Schlauch-Olive
 Ø 5 - 11,5 mm AD
 Gewinde NPT 1/8"
 Für Schlauch-Anschlüsse
 PP, blau
 VE = 1 Stück

E 160 502



Blindstopfen
 Gewinde UNF 1/4" 28 G
 Für HPLC-Anschlüsse
 PFA, farblos
 VE = 5 Stück

F 160 506



Blindstopfen
 Gewinde NPT 1/8"
 Für Schlauch-Anschlüsse
 PTFE, weiß
 VE = 1 Stück

G 107 620



Blindstopfen
 Gewinde GL 14
 Für Abluftfilter-Anschluss
 PTFE, weiß
 VE = 1 Stück

H 490 335



Abluftfilter
 Größe S
Vorratspackung
 Standzeit: je 3 Monate
 Mit Wechselanzeige
 Gewinde GL 14
 VE = 4 Stück

I 490 336



Abluftfilter
 Größe M
Vorratspackung
 Standzeit: je 6 Monate
 Mit Wechselanzeige
 Gewinde GL 14
 VE = 2 Stück

J 407 986



Abluftfilter
 Größe L
 Standzeit: 12 Monate
 Mit Wechselanzeige
 Gewinde GL 14
 VE = 1 Stück

Abb.	Art.-Nr.	Bezeichnung	Material	Gewinde	VE
A	107 063	Fittings Ø 3,2 mm ID, für HPLC-Anschlüsse	PFA, blau	UNF 1/4" 28 G	5
B	107 059	Fittings Ø 2,3 mm ID, für HPLC-Anschlüsse	PFA, violett	UNF 1/4" 28 G	5
C	107 061	Fittings Ø 1,6 mm ID, für HPLC-Anschlüsse	PFA, grün	UNF 1/4" 28 G	5
D	117 808	Schlauch-Olive Ø 5 - 11,5 mm AD, für Schlauch-Anschlüsse	PP, blau	NPT 1/8"	1
E	160 502	Blindstopfen für HPLC-Anschlüsse	PFA, farblos	UNF 1/4" 28 G	5
F	160 506	Blindstopfen für Schlauch-Anschlüsse	PTFE, weiß	NPT 1/8"	1
G	107 620	Blindstopfen für Abluftfilter-Anschluss	PTFE, weiß	GL 14	1
H	490 335	Abluftfilter, Größe S, Vorratspackung (Standzeit: je 3 Monate)	PP (V-0 / UL94)	GL 14	4
I	490 336	Abluftfilter, Größe M, Vorratspackung (Standzeit: je 6 Monate)	PP (V-0 / UL94)	GL 14	2
J	407 986	Abluftfilter, Größe L (Standzeit: 12 Monate)	PP (V-0 / UL94)	GL 14	1



S.C.A.T. Europe GmbH

Waldecker Straße 7
64546 Mörfelden-Walldorf
Deutschland



+49 (0) 61 05 / 30 55 86 - 0



+49 (0) 61 05 / 30 55 86 - 99



info@scat-europe.com



www.scat-europe.com



S.C.A.T. Americas, Inc.

1704 East Blvd., Suite 101
Charlotte, NC 28203
USA



+1.704.438.9477



+1.704.373.2603



info@scat-americas.com



www.scat-americas.com

