

Hervorragende Ergonomie –
für wirklich entspanntes Arbeiten!



Transferpette® electronic

F I R S T C L A S S · B R A N D

Ergonomie und Bedienkomfort stehen im Mittelpunkt!

Die Transferpette® electronic verbindet die bewährten Eigenschaften der mechanischen Pipetten von BRAND mit den Vorzügen elektronischer Geräte.

■ Ergonomisch

- funktionales, ergonomisches Gehäusedesign
- individuell verstellbarer Fingerbügel

■ Bedienungsfreundlich

- intuitive Menüführung

■ Innovativ

- deutlich reduzierte Aufsteck- und Abwurfkräfte

■ Programmauswahl

- Pipettieren
- Reverses Pipettieren
- Mischen
- GEL-Elektrophorese
- Dispensieren
- Easy Calibration-Technik

■ Einsatzbereit

- 4000 Pipettierzyklen mit einer Akkuladung
- Akku-Regenerationsfunktion





Alles im Griff

Eine optimale Position des Daumens zu den Funktionselementen ist Grundvoraussetzung, um beim Pipettieren langer Serien muskuläre Erkrankungen zu vermeiden. RSI (Repetitive Strain Injury) ist das Stichwort.

Das optimale Design, die Anordnung der Bedienelemente sowie der einstellbare Fingerbügel lassen die Transferpette® electronic wie maßgeschneidert in der Hand liegen. Für Rechts- und Linkshänder gleichermaßen geeignet!

Hervorragende Ergonomie

Transferpette® electronic

Easy Handling – einfach bedienungsfreundlich

Die einfache und intuitive Menüführung erlaubt so zu pipettieren, wie man es von mechanischen Pipetten gewohnt ist – aber mit all den Vorzügen motorbetriebener Geräte. Die besonders anwenderfreundliche technische Anleitung führt stets anschaulich erklärend und eindeutig durch alle Funktionen.

Leichtgewicht

Die Auswahl hochwertiger Werkstoffe in Kombination mit einer optimalen Gewichtsverteilung machen die Transferpette® electronic zu einem Leichtgewicht.



Transferpette®-8 electronic



Verstellbarer Fingerbügel

Intensives, wiederholtes Arbeiten mit mechanischen Geräten ungenügender Ergonomie kann durch die Dauerbelastung zu einer Vielzahl muskulärer Probleme führen – bekannt als RSI (Repetitive Strain Injury).

Im Labor sind dies u.a. Sehnen-scheidenentzündungen und das Carpal-Tunnel-Syndrom. Um entspannt pipettieren zu können, besitzt die Transferpette® electronic z.B. einen stufenlos verstellbaren Fingerbügel.

Dieser ermöglicht jedem Anwender, ob Links- oder Rechtshänder, die individuelle, ergonomisch natürliche Positionierung der Hand zu den Funktionselementen – mühelose Bedienung ohne Umgreifen.



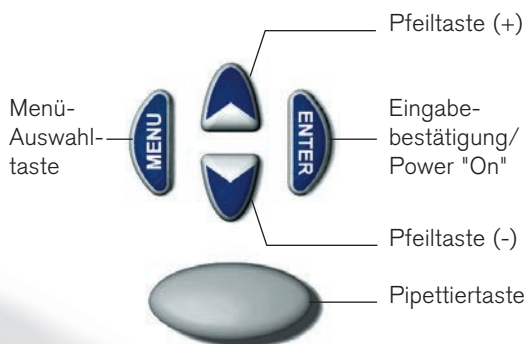
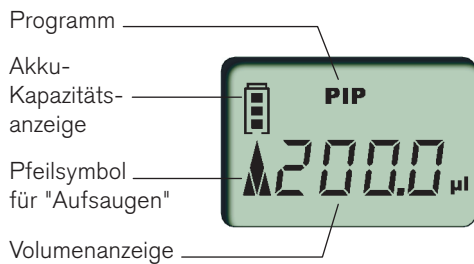
Im Detail

Ausführungen

Die Transferpette® electronic Einkanalpipette ist in 5 verschiedenen Modellen erhältlich: 0,5-10 µl, 2-20 µl, 10-200 µl, 50-1000 µl und 250-5000 µl.

Bei der Mehrkanalpipette Transferpette®-8/-12 electronic stehen folgende 5 Volumenbereiche zur Verfügung: 0,5-10 µl, 1-20 µl, 5-100 µl, 10-200 µl und 15-300 µl.

Handgerechtes Design (form follows function), abgestimmte Gewichtsverteilung, angenehmes Gehäusematerial, intuitive Software und anwenderfreundlich gestaltete technische Dokumentation standen bei der Transferpette® electronic als ergonomisches Gesamtkonzept im Mittelpunkt der Entwicklung. Das Ergebnis ist ein in sich logisches und selbsterklärendes Bedienprinzip.





Klares, übersichtliches Display

Intuitive Bedienung sämtlicher Funktionen über 4 Tasten

Große Pipettiertaste

Ergonomisch angeordnete Abwurfaste im Color-Code des Volumenbereichs

..... Komplet bei 121 °C autoklavierbare Pipettiereinheit, um 360° in beide Richtungen frei drehbar.

..... Spitzenabwerfer in Stufenform um die Abwurfkräfte deutlich zu reduzieren.

..... O-Ringe aus FKM bzw. Silikon erlauben die kräfteschonende Aufnahme und den leichten Abwurf der Spitzen.

Mühe los auch mit acht bzw. zwölf Kanälen

Acht oder zwölf Kanäle gleichzeitig zu bedienen erhöht bei ungenügend abgestimmten mechanischen Geräten die Gefahr von RSI um ein Vielfaches! Ein einfaches Antippen der Pipettiertaste genügt: gleichmäßige, vernachlässigbare Bedienkräfte beim Pipettiervorgang, gemeinsam mit drastisch reduzierten Abwurfkräften machen den Unterschied bei der Transferpette® electronic aus!



Mit einem speziellen, mitgelieferten Schlüssel lassen sich einzelne Schäfte mit Dichtungen einfach herausdrehen. Schaft und Dichtung können jetzt leicht gereinigt oder ausgetauscht werden. Durch dieses patentierte Verfahren entfallen teure Reparaturen und lange Ausfallzeiten.

Eine erneute Justierung ist nicht notwendig!

Spitzenaufnahmekonus mit Weichkomponente aus EPDM!



Als Zubehör für die Einkanalgeräte Transferpette® electronic der Volumbereiche 10 - 200 µl und 50 - 1000 µl sind die patentierte 2-Komponenten-Schaftspitze (hart/elastisch) sowie 3 Wechselclips erhältlich. Sie dienen der Kraftbegrenzung beim Aufstecken und Abwerfen von Pipettenspitzen.

Der Einsatz dieses Zubehörs ist besonders beim Pipettieren sehr langer Serien sinnvoll.



Sichtkontrolle!

Ein deutlich ausgeprägter Dichtring dient gleichzeitig als Sichtkontrolle für korrekten Spitzensitz und Dichtheit des Systems.



Wechselclips

nicht für Einkanalgeräte der Volumbereiche 0,5 - 10 µl, 2 - 20 µl, 250 - 5000 µl

Keine Ausfallzeiten

Die Transferpette® electronic bezieht ihre Energie aus einer NiMH-Batterie.

Eine Akkuladung erlaubt über 4000 Pipettierzyklen.

Während des Ladevorgangs kann mit dem angesteckten, 1 m langen Ladekabel ungehindert weiter pipettiert werden.



Minimale Bedienkräfte!

In beide Richtungen um 360° frei drehbar! Komplett autoklavierbare Pipettiereinheit!

Damit Sie unverkrampft und immer im günstigsten Winkel zur Titerplatte arbeiten können, ist die Pipettiereinheit gegenüber dem Griff in beide Richtungen um 360° frei drehbar.

Die komplette Pipettiereinheit ist ohne weitere Zerlegung bei 121 °C autoklavierbar.



Stufenform

Dichtring aus Silikon

Schäfte und die Dichtringe aus Silikon sind so konzipiert, dass für einen festen und parallelen Spitzensitz nur minimale Aufsteckkräfte notwendig sind. Durch das stufenförmige Design wird die zum Abwurf benötigte Kraft innerhalb von Sekundenbruchteilen sequentiell auf die Spitzen verteilt und damit drastisch reduziert. Außerdem sorgen die V-förmigen Dichtringe für gleichermaßen optimale Ergebnisse.

Die einfache Bedienung ermöglicht zügiges und intuitives Arbeiten sowie schnellen Programmwechsel, um damit die Vorteile elektronischer Geräte auch wirklich effektiv nutzen zu können.

Die Transferpette® electronic verbindet sämtliche Funktionen der seit Jahrzehnten bewährten mechanischen Pipetten mit den Vorzügen elektronischer Geräte und macht Pipettieren zum Kinderspiel.

Pipettieren (PIP-Modus)

Das Standard-Programm.
Ein zuvor eingegebenes Volumen wird aufgenommen und wieder abgegeben.



Mischen von Proben (PIPMix-Modus)

Programm zum Durchmischen von Flüssigkeiten.
Eine Probe wird ständig wiederholt aufgesaugt und abgegeben und die Zahl der Zyklen angezeigt.



Reverses Pipettieren (revPIP-Modus)

Programm besonders zum Pipettieren von Flüssigkeiten mit hoher Viskosität, hohem Dampfdruck oder schäumenden Medien.



Pipettieren bei Elektrophorese (GEL-Modus)*

Programm zum Beladen von Elektrophorese-Gelen**.
Ein variables Probenvolumen wird bei hoher, veränderbarer Geschwindigkeit aufgesaugt und sehr langsam wieder abgegeben. Die exakt abgegebene Flüssigkeitsmenge wird zur Dokumentation im Display angezeigt.



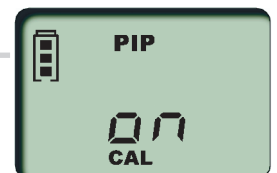
Dispensieren (DISP-Modus)

Programm zum Dispensieren von Flüssigkeiten.
Ein aufgenommenes Volumen wird in Teilschritten wieder abgegeben.



Easy Calibration-Technik (CAL-Modus)

Jedes Labor, das nach ISO 9001 zertifiziert ist, nach der ISO/IEC 17 025 akkreditiert ist, oder gemäß GLP/GMP-Richtlinien arbeitet, muss seine Prüfmittel regelmäßig kalibrieren und gegebenenfalls justieren. Programm zur schnellen Justierung des Gerätes ohne Werkzeug. Bei Veränderung der Werksjustierung erscheint automatisch <CAL> im Display.



Akku-Refresh (batt-Modus)

Regenerationsfunktion zur Leistungssteigerung und Verlängerung der Lebensdauer der Akkus.
Weltweit erste Mikroliterpipette mit dieser Funktion.

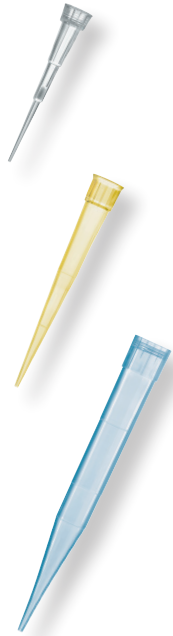


* Der GEL-Modus ist bei den Einkanalpipetten 1000 µl und 5000 µl nicht verfügbar, da die Funktion in diesem Volumenbereich praktisch nicht angewendet wird.

** Patentiert



Pipettenspitzen und Filterspitzen



Pipetten- und Filterspitzen von BRAND sowie deren Primärverpackungen werden im Reinraum unter neuesten Produktionsbedingungen hergestellt, automatisch palettiert und verpackt, um das gleichbleibend hohe Qualitätsniveau der Spitzen zu gewährleisten. BRAND verwendet für die Herstellung ausschließlich Rohmaterial, das frei von den Additiven di(2 hydroxyethyl)methyl-dodecylammonium (DiHEMDA) und 9-octadecenamid (Oleamid) ist.

- Standard- und Ultra Low Retention-Spitzen
- Hochwertige Polypropylyltypen, frei von DiHEMDA und Oleamid
- Herstellung ohne Weichmacher
- Cadmiumfreie Farbpigmente
- Graduierung zur schnellen Volumenkontrolle
- Sämtliche palettierten Spitzen und Filterspitzen bis 1000 µl sind frei von DNA (< 40 fg), RNase (< 8,6 fg), Endotoxinen (< 1 pg) und ATP (< 1 fg)
- Autoklavierbar bei 121 °C (2 bar), nach DIN EN 285
- Umweltfreundliche Verpackungssysteme
- CE-gekennzeichnet gemäß IVD-Richtlinie 98/79 EG
- Für die Herstellung stehen Reinraumbedingungen gemäß ISO 14644-1 Klasse 8 zur Verfügung.



TipBox



TipBox – TipRack – TipStack™ – System

Das Spitzen-System von BRAND wird durch viele Besonderheiten ausgezeichnet. Die TipBox ist mit Klarsichtfenstern zur besseren Sichtkontrolle ausgestattet. Die seitliche Beschriftung auf der eingefärbten Trägerplatte ist klar ablesbar. Der Deckel der TipBox kann als Klapp- oder Stülpedeckel verwendet werden. Dazu einfach um 180° drehen.

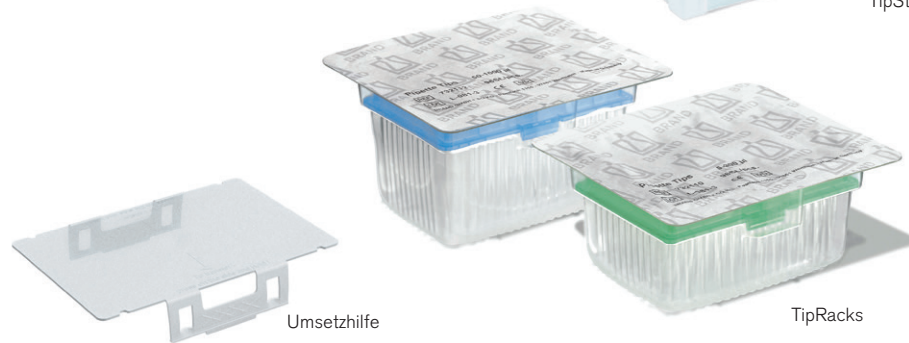
Das Arbeiten mit nicht voll bestückten Mehrkanalpipetten ist möglich. Der randlose Trägerplattenabschluss ermöglicht die problemlose Spitzenaufnahme einzelner Pipettenspitzen mit Mehrkanalgeräten.

Dicht abschließende Abstandshalter beim TipStack™ verhindern das Feststecken der Spitzen ineinander und sichern die DNA-, RNase-, Endotoxin- und ATP-Freiheit.

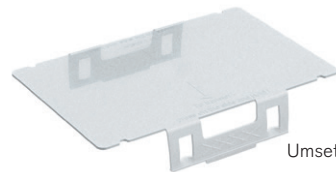
Die sterilen TipStacks und TipRacks werden mit einer Umsetzhilfe zum kontaminationsfreien Einsetzen in die zuvor sterilisierte TipBox geliefert.



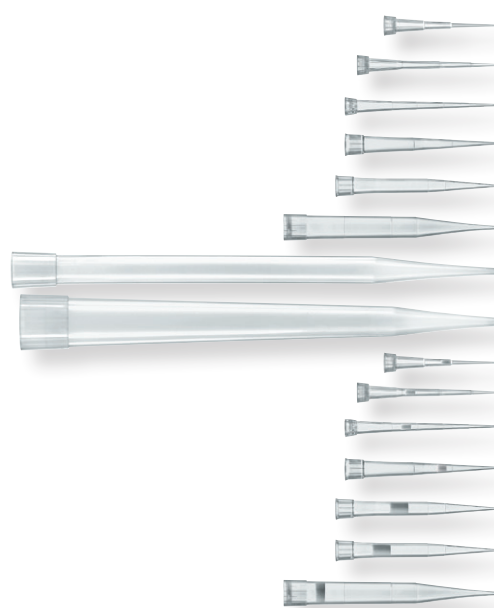
TipStack™



TipRacks



Umsetzhilfe



Pipettenspitzen Filterspitzen Volumenbereich	Transferpette® electronic Einkanal Nennvolumen					Transferpette® electronic Mehrkanal Nennvolumen				
	10 µl	20 µl	200 µl	1000 µl	5000 µl	10 µl	20 µl	100 µl	200 µl	300 µl
	●	●	●	●	●	●	●	●	●	●
0,1 - 20 µl	✓ ₂₎	✓ ₂₎				✓	✓			
0,5 - 20 µl	✓	✓				✓	✓			
1 - 50 µl	✓	✓				✓	✓			
2 - 200 µl ¹⁾			✓					✓	✓	✓
5 - 300 µl			✓					✓	✓	✓
50 - 1000 µl ¹⁾				✓						
0,5 - 5 ml					✓					
1 - 10 ml										
0,1 - 1 µl	✓ ₂₎					✓				
0,5 - 10 µl	✓	✓				✓	✓			
1 - 20 µl	✓	✓				✓	✓			
2 - 20 µl			✓					✓	✓	
5 - 100 µl			✓					✓	✓	✓
5 - 200 µl			✓					✓	✓	✓
50 - 1000 µl				✓						

✓ = Spitzenvolumen kleiner als Nennvolumen der Pipette

¹⁾ Lose Spitzen sind gelb bzw. blau eingefärbt, palettierte farblos in gelber bzw. blauer Trägerplatte

²⁾ Kalibrierung und evtl. Justage notwendig

Bestellinformationen


Transferpette® electronic

Lieferungsgang: Transferpette® electronic, DE-M gekennzeichnet, mit Qualitätszertifikat, Akku, Netzteil, Silikonfett.



Volumen, µl (farbkodiert)	Teilung µl	R* ≤ ± % µl		VK* ≤ % µl		Mit Netzteil für	Best.-Nr.
● 0,5 - 10	0,01	1,0	0,1	0,4	0,04	Europa (Kontinent) UK/Irland USA/Japan Australien ohne Netzteil	7052 99 7053 09 7053 19 7053 29 7053 39
● 2 - 20	0,02	1,0	0,2	0,4	0,08	Europa (Kontinent) UK/Irland USA/Japan Australien ohne Netzteil	7053 00 7053 10 7053 20 7053 30 7053 40
● 10 - 200	0,2	0,8	1,6	0,2	0,4	Europa (Kontinent) UK/Irland USA/Japan Australien ohne Netzteil	7053 03 7053 13 7053 23 7053 33 7053 43
● 50 - 1000	1,0	0,6	6	0,2	2	Europa (Kontinent) UK/Irland USA/Japan Australien ohne Netzteil	7053 06 7053 16 7053 26 7053 36 7053 46
● 250 - 5000	5,0	0,6	30	0,2	10	Europa (Kontinent) UK/Irland USA/Japan Australien ohne Netzteil	7053 07 7053 17 7053 27 7053 37 7053 47

* Justiert auf 'Ex'. Fehlergrenzen bezogen auf das auf dem Gerät aufgedruckte Nennvolumen (= max. Volumen) bei gleicher Temperatur (20 °C) von Gerät, Umgebung und aqua dest. sowie gleichmäßiger, ruckfreier Handhabung. Die Fehlergrenzen der DIN EN ISO 8655-2 werden deutlich unterschritten. DE-M gekennzeichnet. R = Richtigkeit, VK = Variationskoeffizient

Hinweis!  Bei Bestellung von Geräten mit DAkKS-Kalibrierschein, der Bestellnummer den Zusatz 'DAkKS' voranstellen, z.B. DAkKS 7052 99.

BRAND bietet auch einen werkseigenen Kalibrierservice an.

Bestellinformationen

Transferpette®-8 electronic

Lieferumfang: Transferpette®-8 electronic, DE-M gekennzeichnet, mit Qualitätszertifikat, Akku, Netzteil, Geräteständer, TipBox, Nachfülleinheit, Reagenzreservoir, Montagehilfe, Silikonfett und 1 Satz Schaftdichtungen aus Silikon.

Volumen, µl (farbkodiert)	Teilung µl	R* ≤ ± %	µl	VK* ≤ %	µl	Mit Netzteil für	Best.-Nr.
● 0,5 - 10	0,01	1,2	0,12	0,8	0,08	Europa (Kontinent)	7053 99
						UK/Irland	7054 09
						USA/Japan	7054 19
						Australien	7054 29
● 1 - 20	0,02	1,0	0,2	0,5	0,1	Europa (Kontinent)	7054 00
						UK/Irland	7054 10
						USA/Japan	7054 20
						Australien	7054 30
● 5 - 100	0,1	0,8	0,8	0,25	0,25	Europa (Kontinent)	7054 03
						UK/Irland	7054 13
						USA/Japan	7054 23
						Australien	7054 33
● 10 - 200	0,2	0,8	1,6	0,25	0,5	Europa (Kontinent)	7054 04
						UK/Irland	7054 14
						USA/Japan	7054 24
						Australien	7054 34
● 15 - 300	0,5	0,6	1,8	0,25	0,75	Europa (Kontinent)	7054 06
						UK/Irland	7054 16
						USA/Japan	7054 26
						Australien	7054 36



Transferpette®-12 electronic

Lieferumfang: Transferpette®-12 electronic, DE-M gekennzeichnet, mit Qualitätszertifikat, Akku, Netzteil, Geräteständer, TipBox, Nachfülleinheit, Reagenzreservoir, Montagehilfe, Silikonfett und 1 Satz Schaftdichtungen aus Silikon.

Volumen, µl (farbkodiert)	Teilung µl	R* ≤ ± %	µl	VK* ≤ %	µl	Mit Netzteil für	Best.-Nr.
● 0,5 - 10	0,01	1,2	0,12	0,8	0,08	Europa (Kontinent)	7054 49
						UK/Irland	7054 59
						USA/Japan	7054 69
						Australien	7054 79
● 1 - 20	0,02	1,0	0,2	0,5	0,1	Europa (Kontinent)	7054 50
						UK/Irland	7054 60
						USA/Japan	7054 70
						Australien	7054 80
● 5 - 100	0,1	0,8	0,8	0,25	0,25	Europa (Kontinent)	7054 53
						UK/Irland	7054 63
						USA/Japan	7054 73
						Australien	7054 83
● 10 - 200	0,2	0,8	1,6	0,25	0,5	Europa (Kontinent)	7054 54
						UK/Irland	7054 64
						USA/Japan	7054 74
						Australien	7054 84
● 15 - 300	0,5	0,6	1,8	0,25	0,75	Europa (Kontinent)	7054 56
						UK/Irland	7054 66
						USA/Japan	7054 76
						Australien	7054 86



* Justiert auf 'Ex'. Fehlergrenzen bezogen auf das auf dem Gerät aufgedruckte Nennvolumen (= max. Volumen) bei gleicher Temperatur (20 °C) von Gerät, Umgebung und aqua dest. sowie gleichmäßiger, ruckfreier Handhabung. Die Fehlergrenzen der DIN EN ISO 8655-2 werden deutlich unterschritten. DE-M gekennzeichnet. R = Richtigkeit, VK = Variationskoeffizient

Zubehör

Ladeständer Transferpette® electronic (bis 1000 µl)

Im Ladeständer können bis zu 3 Geräte gleichzeitig aufgeladen werden. Auf individuelle Netzteile kann dann verzichtet werden. Verpackungseinheit 1 Stück.

für Transferpette® electronic mit Netzteil (100-240V/50-60 Hz) für

	Best.-Nr.
Europa (Kontinent)	7053 90
UK/Irland	7053 91
USA/Japan	7053 92
Australien	7053 93

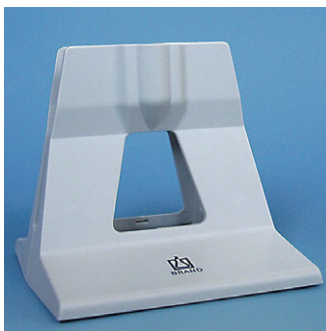


Einzelständer Transferpette® electronic

Auch geeignet für die entsprechenden Modelle der Transferpette® und Transferpette® S Pipetten. Verpackungseinheit 1 Stück.

für Transferpette® electronic

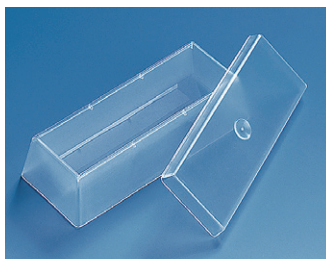
	Best.-Nr.
bis 1000 µl	7053 85
250-5000 µl	7053 86



Einzelständer

Für alle Transferpette® Mehrkanal-Pipetten. Verpackungseinheit 1 Stück.

Best.-Nr. 7034 40



Reagenzreservoir, PP

Unsteril, mit Deckel. Verpackungseinheit 10 Stück.

Best.-Nr. 7034 59

Steril, ohne Deckel, einzeln verpackt. Verpackungseinheit 100 Stück.

Best.-Nr. 7034 11

Steril, ohne Deckel, 5 Stück/Beutel. Verpackungseinheit 200 Stück.

Best.-Nr. 7034 09



2



Zubehör für Transferpette® electronic 10-200 µl und 50-1000 µl

Beschreibung		Best. Nr.
1 Wechselclips (3er-Set)	10 - 200 µl	7055 60
Wechselclips (3er-Set)	50 - 1000 µl	7055 62
2 Pipettenschaft (komplett)	10 - 200 µl	7055 43
Pipettenschaft (komplett)	50 - 1000 µl	7055 45

BRAND®, BIO-CERT®, Transferpette® und BRAND. For lab. For life.® sowie das abgebildete Wort-Bild-Zeichen sind Marken der BRAND GMBH + CO KG, Deutschland.

Andere wiedergegebene Marken sind Eigentum der jeweiligen Inhaber.

Wir wollen unsere Kunden durch unsere technischen Schriften informieren und beraten. Die Übertragbarkeit von allgemeinen Erfahrungswerten und Ergebnissen unter Testbedingungen auf den konkreten Anwendungsfall hängt jedoch von vielfältigen Faktoren ab, die sich unserem Einfluss entziehen. Wir bitten deshalb um Verständnis, dass aus unserer Beratung keine Ansprüche abgeleitet werden können. Die Übertragbarkeit ist daher im Einzelfall von Ihnen selbst sehr sorgfältig zu überprüfen.

Technische Änderungen, Irrtum und Druckfehler vorbehalten.

BRAND GMBH + CO KG · Postfach 11 55 · 97861 Wertheim · Germany
Tel.: +49 9342 808-0 · Fax: +49 9342 808-98000 · E-Mail: info@brand.de · Internet: www.brand.de

