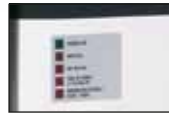


Modulare Super-Flockeneismaschine bis zu 330 Kg/24h.

Andere Modelle dieser Serie:
MF 47 - MF 56 - MF 58 Split
MF 59 Split - MF 68 Split - MF 69 Split
MF 66 - MF 86 - MF 88 Split



PS Plastik Abdeckung



Elektron. Steuerung



Edelstahl



Features

- Modulare Superflockeneismaschine, produziert bis zu 330 kg in 24 Stunden
- Hermetischer Kompressor
- Luft- oder wassergekühlte Version
- Edelstahlschnecke und Gefrierzylinder (Verdampfer)
- Elektronische Steuerung
- Eisbrecher aus spezieller Legierung, für größeren Extrusionsdruck, um trockeneres Eis zu liefern (85% trocken)
- Langlebige Edelstahl-Kugellager
- Doppelter Schutz - elektronischer Drehsensor und Antriebskupplung - in Getriebemotor und Getriebe
- Wassermangel-Sensorschutz in Kälte- und Getriebemotorsystem
- Optischer Eislevel-Sensor für Abschalten der Maschine
- Edelstahl-Seitenpanels; abgerundete Ecken für verbesserte Ästhetik und Ergonomie
- Abnehmbare Seitenpanels an allen vier Seiten für erleichterte Wartung und Service
- PS Plastik Abdeckung
- Reduzierte Höhe für einfache Installation
- CFC-freies R-404A Kältemittel

Optionale Features (spezielle Bestellung):

- UV-Lampe für bakterielle Kontrolle
- Anti-Kalk, Anti-Algen Wasserfiltersystem



MF 46 Technologie



| | +C° -C° | 10°:10°C | | 21°:15°C | | [BxTxH mm] 538x663x650 |
|----------|------------|----------|-------|----------|-------|--|
| | | [kg] | [lbs] | [kg] | [lbs] | |
| MF 46 AS | | 320 | 705 | 300 | 661 | [BxTxH inches] 21 3/16" x 26 1/8" x 25 5/8" |
| MF 46 WS | | 330 | 728 | 310 | 683 | [v/Hz/ph] 230/50/1 also available in 230/60/1 |
| | | | | | | R 404 A |



Superflockeneis, gepresst knapp unter 0°C, enthält nur 15-18% Restwasser, was es relativ trocken und kompakt macht.

Restwassergehalt 15%

This product qualifies for the following listings:



2 Jahre Garantie

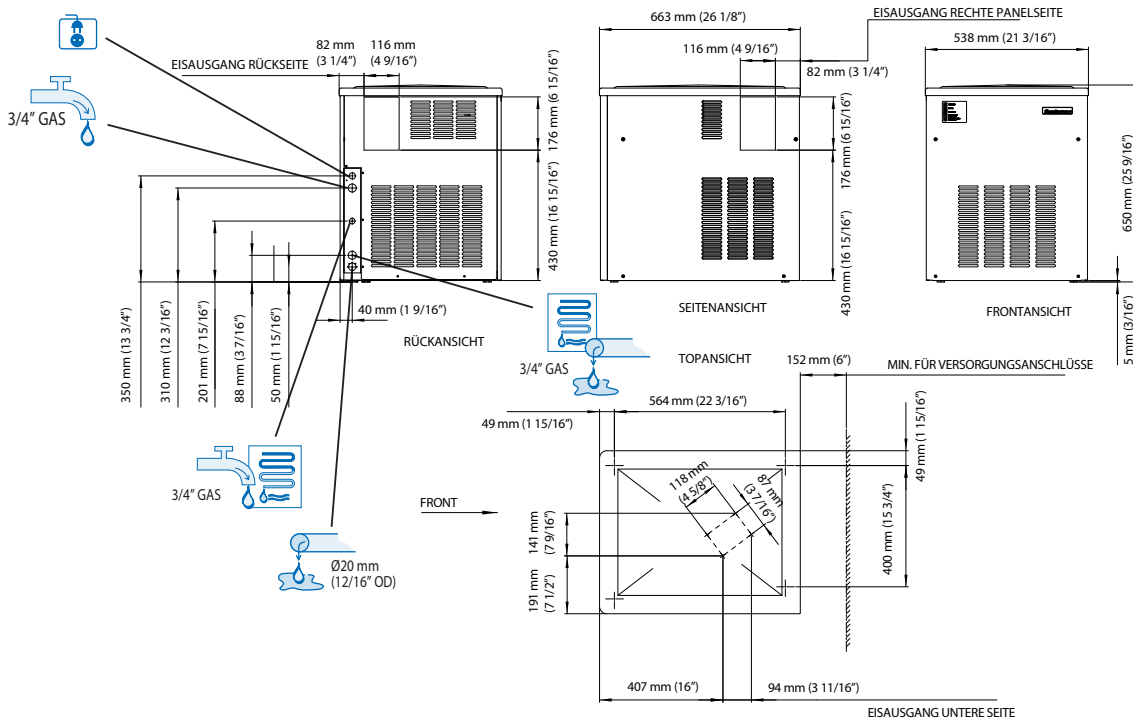
Vorbehaltlich bestimmter Einschränkungen und Ausschlüsse

Certified ISO 9001

www.scotsman-ice.it
www.scotsman-ice.com

Modelle und Spezifikationen können ohne Ankündigung geändert werden.

Modulare Superflockeneismaschine bis zu 330 Kg/24h.



MF 46 LUFTGEKÜHLT

| °C \ °F | °F | | | | kg | lbs |
|---------|-----|-----|-----|-----|-----|-----|
| | 50° | 60° | 70° | 90° | | |
| 10° | 320 | 305 | 290 | 260 | kg | lbs |
| 50° | 705 | 672 | 639 | 573 | lbs | kg |
| 21° | 315 | 300 | 285 | 255 | kg | lbs |
| 70° | 694 | 661 | 628 | 562 | lbs | kg |
| 32° | 270 | 255 | 240 | 210 | kg | lbs |
| 90° | 595 | 562 | 529 | 463 | lbs | kg |
| 38° | 250 | 235 | 220 | 190 | kg | lbs |
| 100 | 551 | 518 | 485 | 419 | lbs | kg |



MF 46 WASSERGEKÜHLT

| °C \ °F | °F | | | | kg | lbs |
|---------|-----|-----|-----|-----|-----|-----|
| | 50° | 60° | 70° | 90° | | |
| 10° | 330 | 315 | 300 | 270 | kg | lbs |
| 50° | 728 | 694 | 661 | 595 | lbs | kg |
| 21° | 325 | 310 | 295 | 265 | kg | lbs |
| 70° | 716 | 683 | 650 | 584 | lbs | kg |
| 32° | 320 | 305 | 290 | 260 | kg | lbs |
| 90° | 705 | 672 | 639 | 573 | lbs | kg |
| 38° | 310 | 295 | 280 | 250 | kg | lbs |
| 100 | 683 | 650 | 617 | 551 | lbs | kg |



| | | |
|-----------------|--|-----------------|
| | | |
| Minimum | | Maximum |
| 10°C (50°F) | | 40°C (104°F) |
| 5°C (41°F) | | 35°C (95°F) |
| -10% | | +10% |
| 1 BAR 14 psi | | 5 BAR 70 psi |

| | +C° -C° | [Btu/h] [W] | [Ømm²] | [W] | Sicherung | [kWh] - 100 Kg | [l/h] | [gal/h] | [kg] [lbs] | [kg] [lbs] | [kg] [lbs] | |
|----------|------------|-------------|--------|------|-----------|----------------|-------|---------|------------|------------|------------|--|
| MF 46 AS | | 9036 2650 | 3x1.5 | 1200 | 16A | 10,8 | 11 | 2,9 | 78 172 | 87 | 192 | |
| MF 46 WS | | 9036 2650 | 3x1.5 | 1200 | 16A | 9 | 115 | 30 | 78 172 | 87 | 192 | |

WICHTIGER HINWEIS:
 Modelle und Spezifikationen können ohne vorherige Ankündigung geändert werden. Das Datenblatt ist nur für kommerzielle Zwecke bestimmt. Für technische Dokumentationen beziehen Sie sich auf unsere Handbücher.

www.scotsman-ice.it
 www.scotsman-ice.com