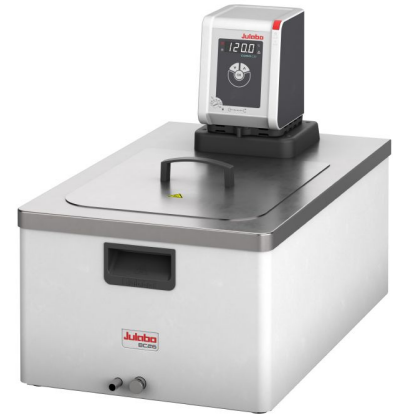


CORIO CD-BC26 Umwälzthermostat

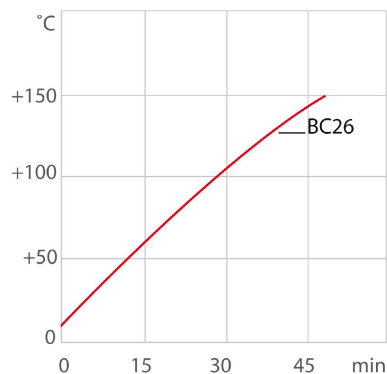
für interne und externe Temperieraufgaben, mit isolierten Badgefäßen aus Edelstahl für Arbeitstemperaturen von +20°C bis +150°C

Produktmerkmale

- Modelle für interne und externe Anwendungen
- Leuchtstarke, weiße, weithin gut sichtbare Anzeige
- Besonders leise
- Einfache Umschaltung zwischen interner und externer Umwälzung
- USB-Anschluss
- Hochwertige Badgefäße aus Edelstahl mit Baddeckel und Ablasshahn
- Externe Pumpenanschlüsse
- Integrierte Kühlschlange zum Gegenkühlen
- Für interne und externe Anwendungen
- Komfortable Pumpenumschaltung zwischen interner und externer Umwälzung
- Präzise Temperaturregelung



Aufheizzeit



Medium: Thermal

Leistungswerte

230V/50Hz (Schuko Stecker - CEE 7/4 Stecker Type F)

| | |
|-------------------------------------|------|
| Heizleistung kW | 2 |
| Viskosität max. cSt | 50 |
| Pumpenleistung Durchflussrate l/min | 15 |
| Pumpenleistung Förderdruck bar | 0.35 |
| Stromaufnahme A | 10 |

Technische Daten

Verfügbare Spannungsvarianten

Bestell-Nr. 9 012 526

Bad

Badgefäß

Edelstahl

| Verfügbare Spannungsvarianten: | | Badabdeckung | integriert |
|--------------------------------|---|-------------------------------------|--------------|
| 9012526.01 | 100V/50-60Hz (Nema N5-15 Stecker) | Nutzbare Badöffnung cm (B x T / BT) | 26 x 35 / 20 |
| 9012526.02 | 115V/60Hz (Nema N5-15 Stecker) | | |
| 9012526.03 | 230V/50Hz (Schuko Stecker - CEE 7/4 Stecker Type F) | | |
| 9012526.03.chn | 230V/50Hz (CN Stecker) | | |
| 9012526.04 | 230V/50Hz (UK Stecker Typ BS1363A) | | |
| 9012526.05 | 230V/50Hz (CH Stecker Typ SEV 1011) | | |
| 9012526.13 | 230V/60Hz (Schuko Stecker - CEE 7/4 Stecker Type F) | | |

| Kühlen | |
|--------------|------------|
| Kühlschlange | integriert |

| Sonstiges | |
|--------------------|-------------------------|
| Klasseneinteilung | Klassifikation III (FL) |
| IP Klassifizierung | IP 21 |
| Pumpenfunktion | Druckpumpe |
| Pumpentyp | Tauchpumpe |

| Elektronik | |
|---------------------------------|----------------------|
| Schnittstellen | USB |
| Temperaturregelung | PID1 |
| Absolute Temperaturkalibrierung | 1-Punkt-Kalibrierung |
| Temperaturanzeige | LED |
| Temperatureinstellung | Tastenfeld |

| Dimensionen und Volumen | |
|---------------------------------|--------------------|
| Gewicht kg | 19 |
| Schlaucholiven Innendurchmesser | 8/12 mm |
| Abmessungen cm (B x T x H) | 39 x 62 x 48 |
| Füllvolumen l | 19 ... 26 |
| Pumpenanschlussgewinde | M16x1 Außengewinde |

| Temperaturwerte | |
|--|--------------|
| Einstellung der Auflösung der Temperaturanzeige °C | 0.1 |
| Arbeitstemperaturbereich °C | +20 ... +150 |
| Temperaturkonstanz °C | ±0.03 |
| zulässige Umgebungstemp. °C | +5 ... +40 |
| Temperaturanzeigauflösung °C | 0.01 ... 0.1 |

Im Lieferumfang enthalten
 Je 2 Schlaucholiven passend für Schlauch 8 und 12 mm I.W. (Pumpenanschlüsse mit M16x1 Außengewinde)

Bei Temperieraufgaben nahe oder unterhalb der Umgebungstemperatur: Kühlschlange oder JULABO Eintauchkühler verwenden.

Alle Vorteile



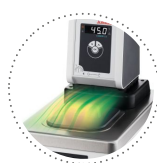
100% Geprüft.
 100% Prüfung. 100% Qualität. Jeder JULABO Thermostat verlässt das Werk erst nach erfolgreicher Qualitätskontrolle.



ATC.
 Absolute Temperature Calibration, 1-Punkt Kalibrierung (CD).



Alles im Griff.
 Macht Ihnen den Arbeitsalltag leicht. Bequemes Umsetzen dank ergonomischer Handgriffe (vorn und hinten).



Kondensationsschutz.
 Top Designlösung. Integrierte Ventilation führt Luft über den Baddeckel und minimiert so die Kondensation.



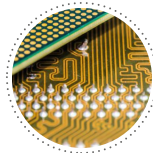
Grüne Technologie.
Bei der Entwicklung wurde bewusst auf den Einsatz von Materialien und Technologien gesetzt, die unsere Umwelt schonen.



Intern. Extern.
Direkt vorn unter dem Display wird die Pumpe geregelt. Für einfaches Umstellen zwischen interner und externer Umwälzung.



JULABO. Qualität.
Höchste Qualitätsansprüche bei Entwicklung und Fertigung für hochwertige, langlebige Geräte.



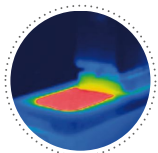
Modern. Zuverlässig.
Hochwertige Komponenten in jedem JULABO Thermostaten. Platin-Sensoren, bewährte Motorentechnik, CAN-Bus-Kommunikation und mehr.



Zufrieden.
11 Niederlassungen und über 100 Partner weltweit gewährleisten einen schnellen und kompetenten JULABO Support.



Service 24/7.
Rund um die Uhr finden Sie passendes Zubehör, Datenblätter, Anleitungen, Fallstudien und mehr. www.julabo.com.



Solide.
Energieverlust wird durch hochwertige Isolierung vermieden.



Standfest.
Dank Gummifüßen haben CORIO einen sicheren Stand und schonen Ihre Laboreinrichtung.



Sauber.
Der besondere Ablasshahn für bequemes und werkzeugloses Entleeren von Temperierflüssigkeiten.



Anfassen erlaubt.
Beste Sicherheit. Der ergonomische Kunststoffgriff schützt Ihre Finger vor heißen Oberflächen.



Quick-Start.
Individuelle JULABO Beratung und ausführliche Anleitungen helfen Ihnen bei der Inbetriebnahme Ihrer Geräte vor Ort.



Timer. Integriert.
CORIO Thermostate verfügen über eine interne Timer-Funktion. Nach Ablauf der eingestellten Zeit ertönt ein Signal und das Gerät schaltet ab. Einstellbereich: 0 ... 999 Minuten.



Brilliant.
Helles Display mit starker Leuchtkraft, auch aus größeren Entfernungen sehr gut ablesbar.



Anschluss. Leicht.
Schräg gestellte Pumpenanschlüsse (M16 x1) erleichtern das Anschließen von Applikationen. Je 2 Schlaucholiven für Schlauch 8/12 mm I.W. inklusive.



Alles vorn.
Bedienelemente und Sicherheitsfunktionen erreichen Sie einfach und bequem von vorn.



Genau.
Verlassen Sie sich darauf. PID1-Regelung und "Active Cooling Control" machen den neuen CORIO präzise und perfekt.



Rastet nicht aus.
Die zusätzliche Verriegelung am Stecker schafft eine sichere Verbindung. Mehr Prozesssicherheit.



Einschalten ... und los.
Intelligentes Bedienkonzept. Mit nur wenigen Handgriffen schnell und sicher einsatzbereit.



Frühwarnsystem für Unterniveau
Maximale Sicherheit für die Anwendung, optische und akustische Warnung ermöglicht das rechtzeitige Nachfüllen von Temperierflüssigkeit



Konnektivität.
Fernsteuerung leicht gemacht. CORIO CD Thermostate bieten einen USB-Anschluss.