

seripettor® · seripettor® pro

Flaschenaufsatz-Dispenser



Der Dispenser für das
biologische Labor

Schnell und kraft-
sparend dosieren

Einfache und effiziente
Wartung



BRAND. For lab. For life.

seripettor® · seripettor® pro

- Dosiereinheit und alle Verschleißteile einfach auswechselbar!
- Leichte Reinigung und Wartung!

- Einfache Bedienung aller Funktionselemente!
- Einfaches und kraftsparendes Ansaugen und Abgeben!
- Volumenbereich von 0,2 bis 25 ml

Die kostengünstige Alternative...

seripettor® und **seripettor® pro** sind innovative Flaschenaufsatz-Dispenser von BRAND mit besonderem Bauprinzip. Eine Hubfeder sorgt für kraftsparendes Füllen. Bei Verschleiß der Kolbendichtung kann die komplette Dosiereinheit vom Anwender schnell und problemlos ausgetauscht werden.

seripettor® und **seripettor® pro** erschließen umfangreiche Anwendungsgebiete in der täglichen Routine beim Dosieren von Pufferlösungen, Kulturmedien, Vitaminlösungen, Säuren, Laugen, Salzlösungen und vielen polaren Lösungsmitteln. Aber auch Spezialfälle sind lösbar, z.B. können mit dem **seripettor®** Agar-Nährböden bis max. 60 °C dosiert werden. Einen Leitfaden zur Geräteauswahl finden Sie auf der letzten Seite.

Teure Reparaturen entfallen! Wartung ohne Werkzeug.

Das Konzept reduziert den Aufwand für Reinigung und Wartung auf ein Minimum. Es ermöglicht, dass sämtliche Funktionsteile bei Bedarf vom Anwender schnell und problemlos ohne Werkzeug selbst ausgetauscht werden können.

Im Detail



Volumeneinstellung

Zur fehlerfreien Einstellung des gewünschten Volumens rastet der Zeiger einfach ein (Zahnleiste). Das gewählte Volumen lässt sich gut ablesen.



Dosieren

Zum Dosieren den Kolben nach unten drücken. Das Füllen läuft dank der Feder kraftsparend ab.



Auswechselbare Dosiereinheit

Das "Herz" des seripettor®/seripettor® pro ist die Dosiereinheit mit direkt abstreifender Kolbendichtung. Bei Bedarf ist sie einfach und kostengünstig austauschbar.



Für alle gängigen Flaschen

Direkt aufsetzbar auf Standard-Flaschen mit GL 45 Gewinde. Zusätzliche Adapter erlauben das Arbeiten mit nahezu jeder handelsüblichen Flasche.

Anwendungen



Filtration

Sterilfiltration von Medien direkt aus der Flasche mit dem seripettor pro und der Ausstoßkanüle mit Luer-Lock-Anschluss (Filter separat zu bestellen).



Seriodosierung

Der flexible Dosierschlauch mit Sicherheitshandgriff erleichtert das Dosieren langer Serien (Anschluss an Ventilblock über Adapter).



Dosieren steriler Medien

1. Ventilblock mit Ansaugrohr auf die gefüllte Flasche schrauben, Ventilblock mit der Kappe verschließen, autoklavierbaren Sterilfilter (0,2 µm) seitlich befestigen und bei 121 °C autoklavieren.
2. Unter der Clean-bench Kappe von dem Ventilblock entfernen, sterile Dosiereinheit einschrauben und Betätigungseinheit befestigen. Fertig!



Verwendete Materialien

	seripettor®	seripettor® pro
Betätigungseinheit	PC	PPO/PEI (UV-Schutz)
Hubfeder	Federstahl	Hastalloy (rostfrei)
Dosiereinheit	PE/PP	PE/PP
Ventilblock	PP	PP
Ventile	PP/EPDM	ETFE/Borosilikat-Glas/Al ₂ O ₃ /Pt-Ir
Dosierkanüle	FEP	PTFE/ETFE/FEP/PFA/Borosilikat-Glas/Al ₂ O ₃ /Pt-Ir
Ansaugrohre	PP	Teleskop-Ansaugrohr, FEP/PTFE
Kanülenverschluss	Verschlusskappe, PP	Schraubkappe, PP

Bei richtiger Handhabung des Gerätes kommt die dosierte Flüssigkeit nur mit folgenden chemisch resistenten Materialien in Kontakt: Borosilikatglas, Al₂O₃, PE, PP, EDMP, FEP, ETFE, PTFE, Platin-Iridium.



Einsatzgrenzen

	seripettor®	seripettor® pro
Dampfdruck	max. 500 mbar	max. 500 mbar
Dichte	max. 2,2 g/cm ³	max. 2,2 g/cm ³
Temperatur	15 bis 40 °C, Agar-Nährböden bis max. 60 °C	15 bis 40 °C
Viskosität	2 ml Gerät: 300 mm ² /s	2 ml Gerät: 300 mm ² /s
	10 ml Gerät: 150 mm ² /s	10 ml Gerät: 150 mm ² /s
	25 ml Gerät: 75 mm ² /s	25 ml Gerät: 75 mm ² /s

Bestelldaten

Lieferumfang:

seripettor®/seripettor® pro, Dosierkanüle, Ansaugrohr, Ersatzdosiereinheit und PP-Adapter (GL 45/38, GL45/32 und GL 45/S40).

	seripettor®			seripettor® pro		
	0,2 - 2	1 - 10	2,5 - 25	0,2 - 2	1 - 10	2,5 - 25
Volumen (ml)	0,2 - 2	1 - 10	2,5 - 25	0,2 - 2	1 - 10	2,5 - 25
Teilung (ml)	0,04	0,2	0,5	0,04	0,2	0,5
R* (±) %	1,2	1,2	1,2	1,2	1,2	1,2
µl	24	120	300	24	120	300
VK* (≤) %	0,2	0,2	0,2	0,2	0,2	0,2
µl	4	20	50	4	20	50
Best.-Nr.	4720 120	4720 140	4720 150	4720 420	4720 440	4720 450

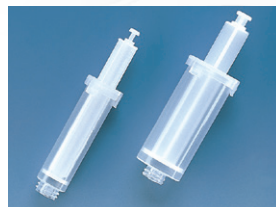
* Justiert auf 'Ex'. Fehlergrenzen bezogen auf das auf dem Gerät aufgedruckte Nennvolumen (= max. Volumen) bei gleicher Temperatur (20 °C) von Gerät, Umgebung und aqua dest. sowie gleichmäßiger, ruckfreier Handhabung.
R = Richtigkeit, VK = Variationskoeffizient



Zubehör

Dosiereinheiten

Unsteril und steril.
Kolben (PE), Zylinder (PP).



Ausführung	Verp.-Einh.	Best.-Nr.
2 ml, unsteril	3	7045 00
10 ml, unsteril	3	7045 02
25 ml, unsteril	3	7045 04
2 ml, steril (einzeln verpackt)	7	7045 07
10 ml, steril (einzeln verpackt)	7	7045 06
25 ml, steril (einzeln verpackt)	5	7045 08

Flexibler Dosierschlauch

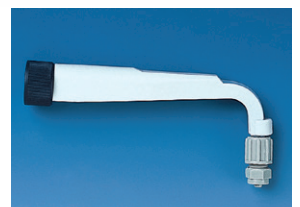
PTFE, gewandelt, ca. 800 mm lang, mit Handgriff. Nicht geeignet für HF und Peroxide. Verpackungseinheit 1 Stück.



Nennvolumen	Best.-Nr.
2 + 10 ml	7045 22
25 ml	7045 23

Dosierkanüle mit Luer-Lock-Anschluss für Mikrofilter

FEP/PP.
Verpackungseinheit 1 Stück.



Best.-Nr. 7079 26*

* nicht geeignet für Peroxid

Leitfaden zur Geräteauswahl

Medium	seripettor®	seripettor® pro
Acetaldehyd		+
Aceton		+
Acetonitril		+
Acetophenon	+	
Acetylaceton	+	+
Acrylnitril		+
Acrylsäure		+
Adipinsäure	+	+
Agar (60 °C)	+	
Allylkohol	+	+
Aluminiumchlorid	+	+
Ameisensäure, 100%		+
Aminosäuren	+	+
Ammoniak, 30%	+	+
Ammoniumchlorid	+	+
Ammoniumfluorid	+	+
Ammoniumsulfat	+	+
n-Amylacetat		+
Amylkohol (Pentanol)	+	+
Anilin		+
Bariumchlorid	+	+
Benzaldehyd		+
Benzoesäuremethylester		+
Benzylalkohol		+
Benzylamin		+
Benzylchlorid		+
Borsäure, 10%	+	+
Brenztraubensäure	+	+
Bromwasserstoffsäure		+
BSA-Serum	+	+
Butandiol	+	+
1-Butanol		+
n-Butylacetat		+
Butylamin		+
Calciumcarbonat	+	+
Calciumchlorid	+	+
Calciumhydroxid	+	+
Calciumhypochlorit		+
Chloroacetaldehyd, 45%		+
Chloressigsäure		+

Medium	seripettor®	seripettor® pro
Chloroacetaldehyd, 45%		+
Chloressigsäure		+
Chromsäure, 50%		+
Cumol (Isopropylbenzol)		+
Diethylenglycol	+	+
Dimethylanilin		+
Dimethylsulfoxid (DMSO)		+
Essigsäure, 5%	+	+
Essigsäure, 96%		+
Essigsäure, 100% (Eisessig)		+
Ethanol	+	+
Ethidiumbromid-Lösung	+	+
Ethylmethylketon		+
Formaldehyd, 40%	+	+
Formamid	+	+
Glycol (Ethylenglycol)	+	+
Glycolsäure, 50%	+	+
Glyzerin	+	+
Guanidinhydrochlorid	+	+
Harnstoff	+	+
HEPES-Puffer	+	+
Hexanol		+
Hexansäure	+	+
Iodwasserstoffsäure	+	+
Isoamylalkohol		+
Isobutanol (Isobutylalkohol)	+	+
Isopropanol (2-Propanol)	+	+
Kaliumchlorid	+	+
Kaliumdichromat	+	+
Kaliumhydroxid	+	+
Kaliumhydroxid in Ethanol	+	+
Kaliumpermanganat	+	+
Kupfersulfat	+	+
LB-Medium	+	+
McCoy's 5A	+	+
MEM	+	+
Methanol	+	+
Methylpropylketon		+

Medium	seripettor®	seripettor® pro
Milchsäure	+	+
Mineralöl (Motoröl)		+
Monochloressigsäure		+
Natriumacetat	+	+
Natriumchlorid	+	+
Natriumdichromat	+	+
Natriumfluorid	+	+
Natriumhypochlorit, 20% (Aktivchlor ca. 10%)		+
Natronlauge, 30%	+	+
Octoxinol 9 (TRITON™ X-100)	+	+
Oxalsäure	+	+
PBS-Puffer	+	+
Perchlorsäure		+
Phenol		+
Phosphorsäure, 85%		+
Piperidin		+
Polysorbate (TWEEN®)	+	+
Propionsäure	+	+
Propylenglycol (Propandiol)	+	+
Pyridin		+
Ringerlösung	+	+
RPMI 1640	+	+
Salicylaldehyd		+
Salicylsäure	+	+
Salpetersäure, 10%		+
Salzsäure, 37%		+
Schwefelsäure, 10%	+	+
SDS (Natriumlaurylsulfat)	+	+
Silberacetat	+	+
Silbernitrat	+	+
TBS-T-Puffer	+	+
TE-Puffer	+	+
TRIS-Puffer	+	+
Wasserstoffperoxid, 35%	+	+
Weinsäure		+
Zinkchlorid, 10%	+	+
Zinksulfat, 10%	+	+

Hinweis: seripettor® und seripettor® pro sind nicht geeignet für HF.

Diese Tabelle ist sorgfältig geprüft und basiert auf dem derzeitigen Kenntnisstand. Stets die Gebrauchsanweisung des Gerätes sowie die Angaben der Reagenzienhersteller beachten. Zusätzlich zu den oben aufgeführten Chemikalien können eine Vielzahl organischer oder anorganischer Salzlösungen (z.B. biologische Puffer), biologische Detergenzien sowie Medien für die Zellkultur dosiert werden. Sollten Sie Aussagen zu Chemikalien benötigen, die nicht in der Liste genannt sind, können Sie sich gerne an BRAND wenden. Stand: 0619/9

BRAND®, seripettor®, BRAND. For lab. For Life. sowie das abgebildete Wort-Bild-Zeichen sind Marken der BRAND GMBH + CO KG, Deutschland.

Wir wollen unsere Kunden durch unsere technischen Schriften informieren und beraten. Die Übertragbarkeit von allgemeinen Erfahrungswerten und Ergebnissen unter Testbedingungen auf den konkreten Anwendungsfall hängt jedoch von vielfältigen Faktoren ab, die sich unserem Einfluss entziehen. Wir bitten deshalb um Verständnis, dass aus unserer Beratung keine Ansprüche abgeleitet werden können. Die Übertragbarkeit ist daher im Einzelfall von Ihnen selbst sehr sorgfältig zu überprüfen.

Technische Änderungen, Irrtum und Druckfehler vorbehalten.

BRAND GMBH + CO KG · Postfach 11 55 · 97861 Wertheim · Germany
Tel.: +49 9342 808-0 · Fax: +49 9342 808-98000 · E-Mail: info@brand.de · Internet: www.brand.de

