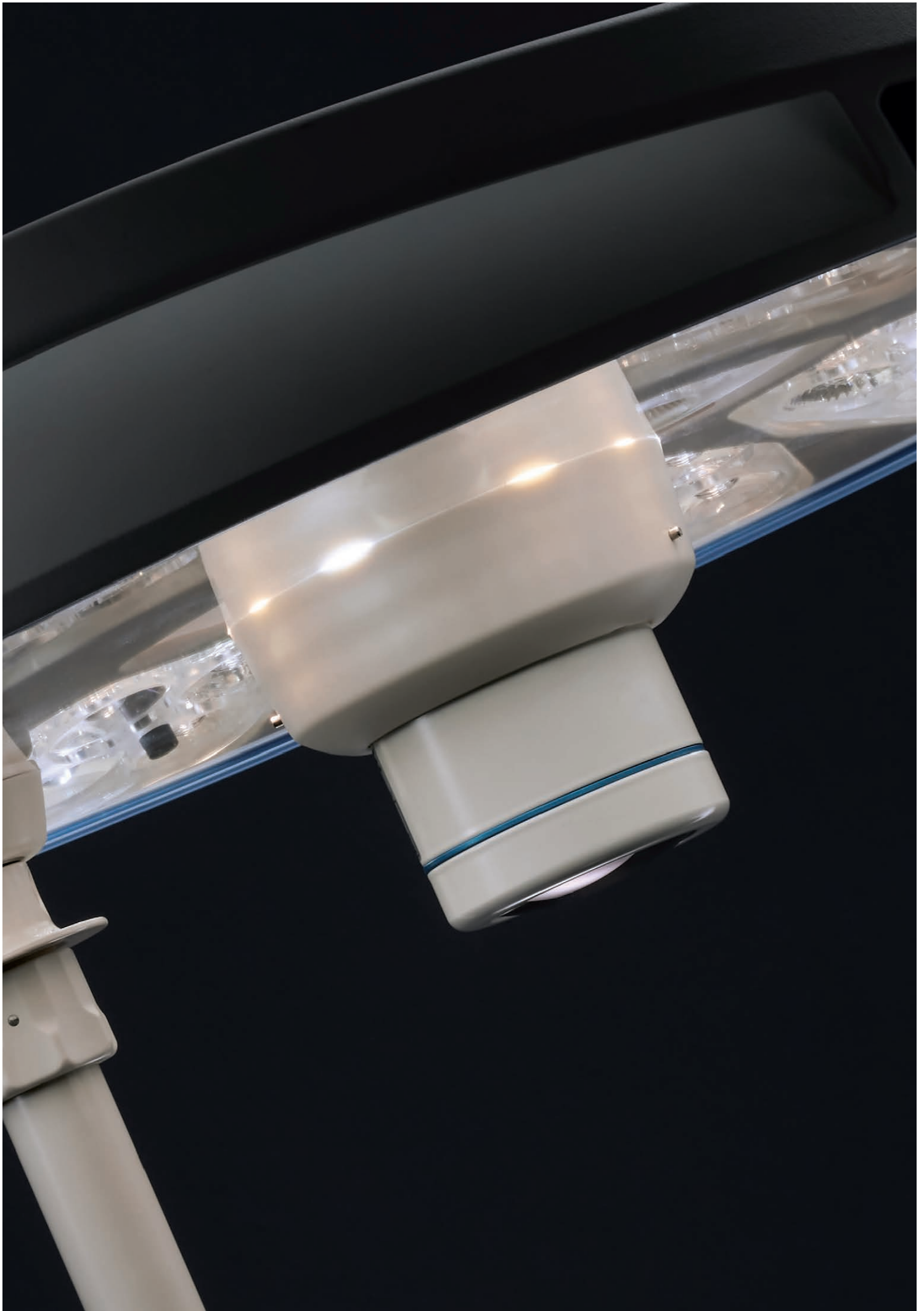




**DR.MACH**  
GERMAN MED-LIGHT SOLUTIONS



**Perfektion, wenn es  
darauf ankommt.**  
Dr. Mach Zubehör



# Videosysteme für Mach LED 6MC und LED 8MC



## Mach OP-Videosystem: Höchste Bildqualität bei maximaler Bewegungsfreiheit der Leuchte

Rotation der Arme ohne Begrenzung der Durchdrehbarkeit möglich

Einfache Montage durch Übertragung von Videosignalen über Versorgungskabel oder kabellos über Funk

Einfacher Einbau der Kamera in einem anderen OP

Steuerung über kabellose Fernbedienung:

Ein- / Ausschalten

Fokus (automatisch / manuell)

Belichtung (automatisch / manuell)

Zoom

Bildrotation

Standbild

Weißabgleich

## Varianten für Mach LED 6MC, LED 8MC und Kamerahalter:

### HD kabelgebunden

HD-Bildqualität mit kabelgebundener Übertragung des Videosignals

### HD Funk

HD-Bildqualität mit Funkübertragung des Videosignals

### 4K Funk

4K-Bildqualität mit Funkübertragung des Videosignals

## Technische Daten

Dr. Mach Kamera	HD kabelgebunden	HD Funk	4K Funk
Objektivsystem	30-fach optischer Zoom 12-fach Digital-Zoom f = 4,3 bis 129 mm F 1,6 – 4,7, Autofokus	30-fach optischer Zoom 12-fach Digital-Zoom f = 4,3 bis 129 mm F 1,6 – 4,7, Autofokus	20-fach optischer Zoom 12-fach Digital-Zoom f = 4,8 bis 96 mm F 2,0 – 3,8, Autofokus
Videoauflösung	1080i / 50, 1080i / 60	1080p / 50, 1080p / 60	2160p / 25, 2160p / 30
Videoausgang	HD-SDI	HDMI	HDMI
Bildpunkte	2.130.000 Pixel	2.130.000 Pixel	8.510.000 Pixel
Abmessungen (Ø, Länge)	80 x 150 mm	80 x 190 mm	80 x 190 mm
Gewicht	650 g	900 g	950 g





# Videosystem für Mach LED 300



## **Mach OP-Videosystem: höchste Bildqualität bei maximaler Bewegungsfreiheit der Leuchte**

Rotation der Arme ohne Begrenzung der Durchdrehbarkeit möglich

Einfache Montage durch Übertragung von Videosignalen kabellos über Funk

Steuerung über kabellose Fernbedienung:

Ein- / Ausschalten

Fokus (automatisch / manuell)

Belichtung (automatisch / manuell)

Zoom

Bilddrehung um 180°

Standbild

Weißabgleich

## **Variante für Mach LED 300DF SC und LED 300MC:**

### **HD Funkkamera LED 300**

HD-Bildqualität mit kabelloser Übertragung des Videosignals

## **Technische Daten**

<b>Dr. Mach Kamera</b>	HD Funkkamera LED 300
Objektivsystem	10-fach optischer Zoom 16-fach Digital-Zoom f = 3,3 bis 33,0 mm F 1,8 – 3,4, Autofokus
Videoauflösung	1080i / 50, 1080i / 60
Videoausgang	HDMI
Bildpunkte	2.140.000 Pixel

# Weitere Informationen zu den Videosystemen

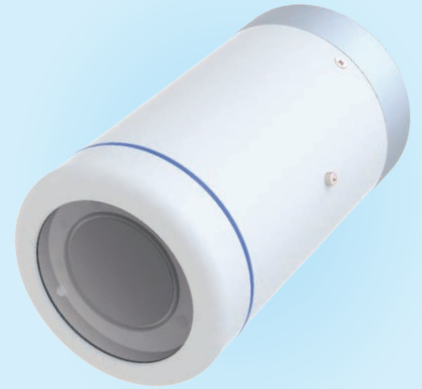
1



2



3



## 1 Kamerahalter

für alle Dr. Mach Kameras als Decken- und Wandmodell und als Kombinationsaufhängung (außer HD Funkkamera LED 300)

## 2 Kamerafernbedienung

zur Bedienung der Kamera

## 3 Kamera

kann aus der Leuchte herausgenommen und in eine andere Leuchte mit Kamera-vorbereitung eingesetzt werden (nur bei Mach LED 6MC und Mach LED 8MC)

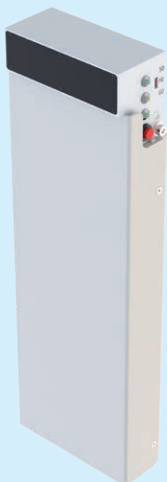
## 4 Funkempfänger

inklusive Wandhalterung zur Befestigung des Funkempfängers bei allen Funk-Videosystemen

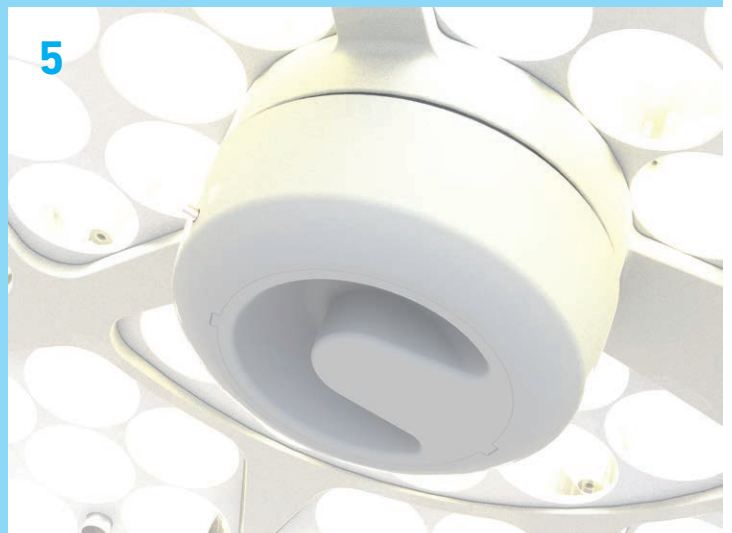
## 5 Kameraabdeckung

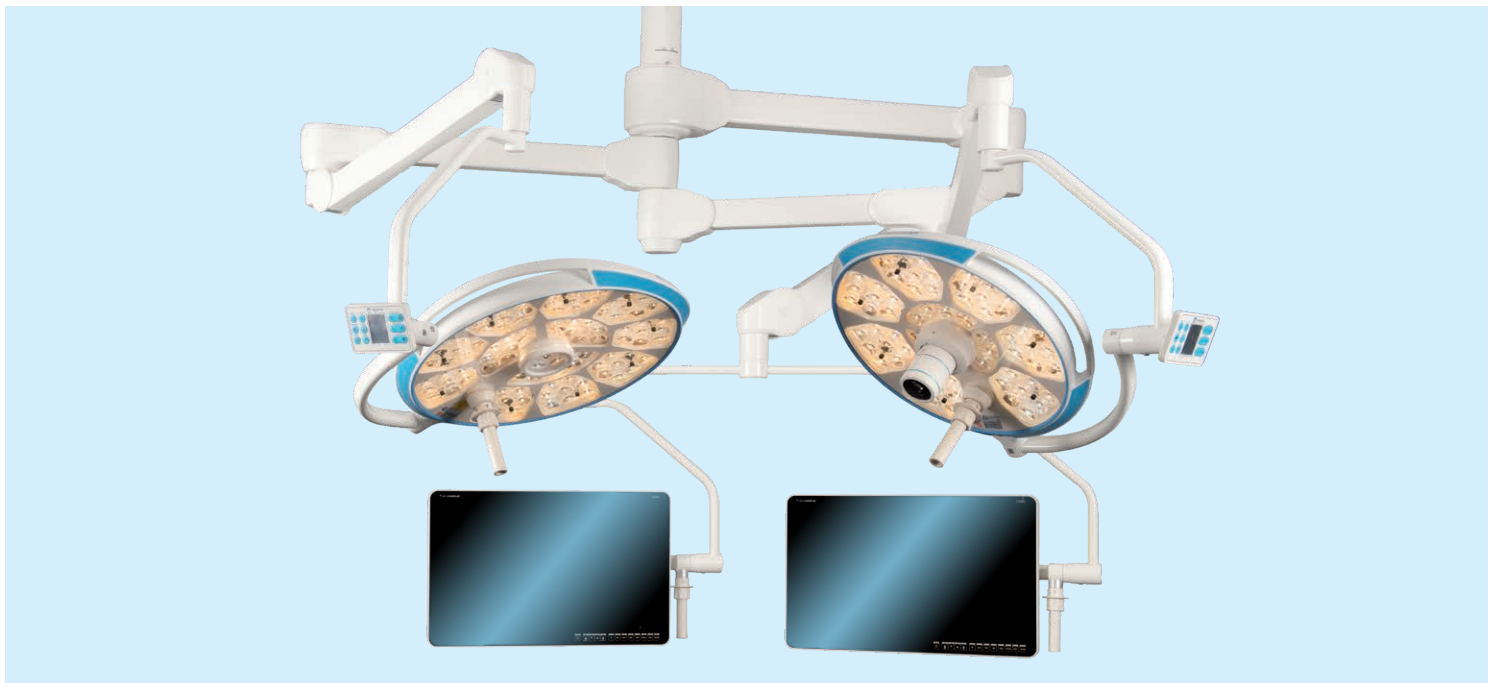
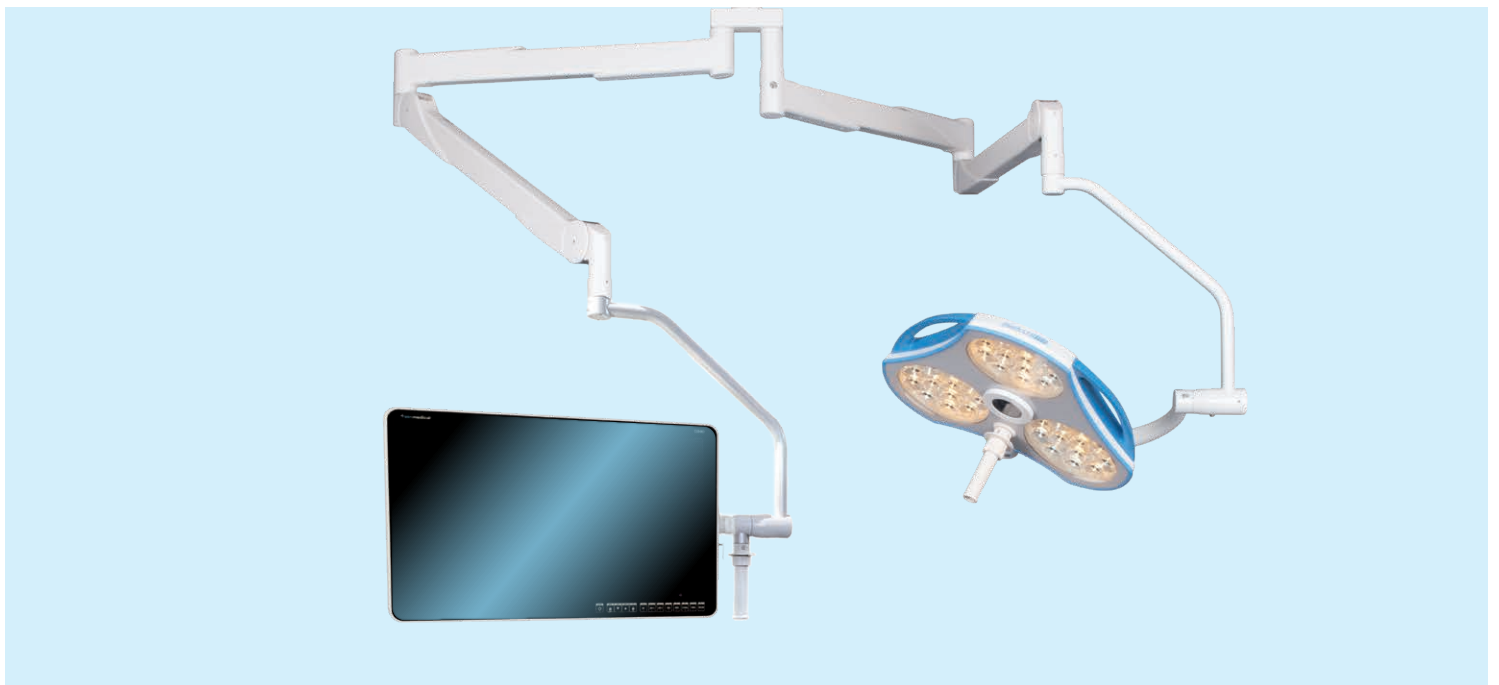
Hygienischer Abschluss bei Kameravorbereitung oder wenn Kamera nicht eingesetzt ist (nur bei Mach LED 6MC und Mach LED 8MC)

4



5





**Lieferumfang der Kamerasysteme:**

**HD kabelgebunden**

Kamera, drahtlose Kamerafernbedienung, Videobox mit 1x HD-SDI Ausgangssignal und 7 Meter Verbindungskabel zu einem Monitor (BNC)

**HD Funk**

Kamera, Wandbefestigung für Funkempfänger, drahtlose Kamerafernbedienung, Funkempfänger mit 1x HDMI Ausgangssignal und 10 Meter Verbindungskabel zu einem Monitor (HDMI)

**4K Funk**

Kamera, Wandbefestigung für Funkempfänger, drahtlose Kamerafernbedienung, unkempfänger mit 1x HDMI Ausgangssignal und 10 Meter Verbindungskabel zu einem Monitor (HDMI)

**HD Funkkamera (LED 300)**

Kamera, drahtlose Kamerafernbedienung, Funkempfänger mit 1 x HDMI Ausgangssignal und 10 Meter Verbindungskabel zu einem Monitor (HDMI)



# Einzel-Monitorträger



## Optionen

Wand-/ Deckenmodell  
Für Monitore 19" bis 32"  
Auslieferung ohne Monitor  
Stromanschlusskabel inkl.

## Technische Daten

<b>Dr. Mach Monitorträger</b>	Wand	Decke
Max. Gewicht Monitore	10 kg	10 kg
Standard TFT-Monitoraufhängung	19 Zoll	19 Zoll



# Tandem-Monitorträger



## Optionen

- Deckenmodell
- Für Monitore 19" bis max. 27"
- Auslieferung ohne Monitor
- Stromanschlusskabel inkl.

## Technische Daten

<b>Dr. Mach Monitorträger</b>	Decke
Max. Gewicht Monitore	2 x 11 kg
Standard TFT-Monitoraufhängung	2 x 19 Zoll

# Ablagetisch



## Optionen

Wand-/ Deckenmodell

Optional mit 1, 2 und 4 Steckdosen lieferbar

Mit AV, ZV und ZSV Steckdosen

Standardgemäß ohne Elektrik

Mit Potentialausgleichsdose lieferbar

Mit Schaumgummi Auflage verfügbar

Aufhängung hat begrenzte Durchdrehbarkeit

## Technische Daten

<b>Dr. Mach Ablagetisch</b>	Wand
Abmessungen	48 x 38 cm
Eigengewicht	4 kg
Max. Belastung	14 kg

# Flanschlösungen

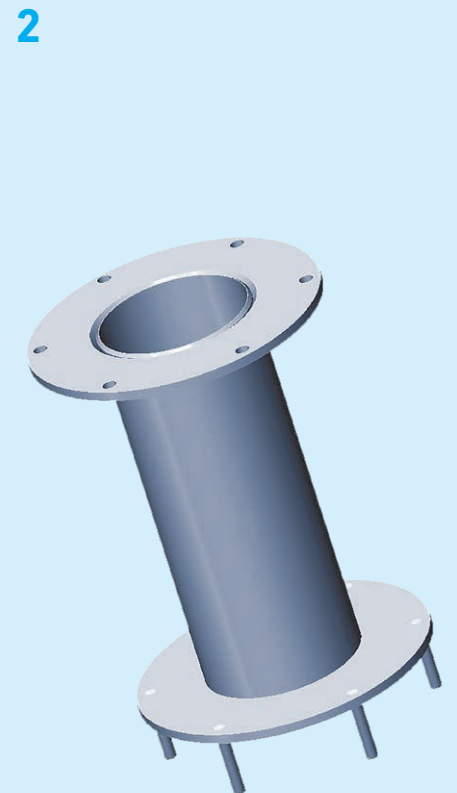
## 1 3-fach Flansch

Möglichkeit einer Flanschplatte mit drei Ausgängen zum Beispiel für seitliche Monitore.

---

## 2 Zwischenflansch

Bei Zwischendecken mit einem Abstand ab 40 cm zur Massivdecke wird ein Zwischenflansch verwendet.





Dr. Mach GmbH & Co. KG | Tel +49 (0)8092 20930 | [www.dr-mach.de](http://www.dr-mach.de)