

ergoselect 1200 EL



Dynamische Stressecho-Kardiographie

ergoline



ergoselect 1200 EL

Erst in der richtigen Position ergeben die Dinge einen Sinn – für dynamische StreBecho-Kardiographie ist die Möglichkeit, die Seitenlage des Patienten flexibel einzustellen, eine wesentliche Voraussetzung.

Die Funktionsvielfalt der ergoselect 1200 EL ist auf diese speziellen Anforderungen optimal abgestimmt, bietet ebenso ausgefeilte wie ausgereifte Technik und setzt damit Standards für diesen Diagnostikbereich.



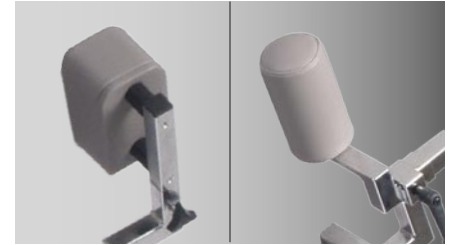
Abgesetzte Bedieneinheit



Spezialpolster für Ultraschall-Untersuchung



Patienten-Anzeige der Drehzahl



Verstellbare Hüft- und Schulter-Polster



Speicher-Bedieneinheit (Motorsteuerung)



Normschiene zur Zubehörfestigung



Motorverstellung für „neigen“ und „kippen“



Pedalschuhe mit Klettband-Befestigung

patientengerecht

Eine komfortable Motorsteuerung ermöglicht die exakte Positionierung des Patienten. Die Liegefläche lässt sich damit zwischen 0° und 45° einstellen – im selben Winkel ist auch das Kippen in Linksseitenlage möglich.

Der Sattel kann stufenlos so angepasst werden, dass die Stellung des Oberkörpers und der Beine zur Tretkurbel immer optimal ist.

Ein herausklappbares Polsterelement macht die zu beschallenden Körperflächen gut zugänglich. Das Spezialergometer kann zusätzlich beidseitig mit abnehmbaren Beinauflagen ausgerüstet werden, so wird es für Zwischenuntersuchungen zur vollwertigen Liege und zum idealen Belastungsgerät für einen Herzkathetermessplatz.

praxisbezogen

Komfortabler stand-alone-Betrieb mit frei definierbaren Ergometrie- und Trainingsprogrammen ist ebenso möglich wie der universelle Anschluss an verschiedenste EKG-Schreiber, bzw. PC-EKGs.

Zur optimalen Anpassung an die jeweiligen Praxisgegebenheiten kann die Bedieneinheit vom Gerät abgesetzt und beliebig positioniert werden.

Die integrierbare, automatische Blutdruckmessung erfolgt störungssicher über eine spezielle Computersteuerung und liefert präzise Messwerte – auch unter hohen Belastungen.

kompetent

Die Patientensicherheit hat einen hohen Stellenwert: breite Trittplatten sorgen für problemlosen Aufstieg, variable Stützpolster für Kopf, Oberkörper und Becken geben dem Patienten in jeder Liegeposition einen sicheren Halt und die speziell entwickelten Pedalschuhe verhindern zuverlässig das Wegrutschen der Beine von den Tretkurbeln.

Die stabile mechanische Konstruktion garantiert höchste Sicherheit und störungsfreien Betrieb auch bei Dauerbeanspruchung und bei hohen Belastungen. Alle ergoline-Ergometer werden ausschließlich mit qualitativ hochwertigen Bauteilen gefertigt und erfüllen selbstverständlich alle gültigen Normen und Anforderungen für medizinisch eingesetzte Tretkurbel-Ergometer.

Technische Daten

Liege-Ergometer		ergoselect 1200 EL
Breite der Liegefläche		50 cm
Liegeverstellung (kippen und neigen)		je 0 - 45 °, stufenlos mit Motorsteuerung
Motorsteuerung		Bedienteil mit Folientastatur, 3 Positionen frei programmierbar
Sitzhöhenverstellung		stufenlos, für Körpergröße 120 - 210 cm (Motorsteuerung)
Patientengewicht		140 kg
Antriebseinheit		
Bremssystem		computergesteuerte Wirbelstrombremse
Belastung		20 - 999 Watt, drehzahlunabhängig
Genauigkeit		gemäß DIN VDE 0750-238
Drehzahlbereich		30 - 130 U/min
Bedieneinheit		
Anzeige / Patientenanzeige		Last, Drehzahl, Zeit, Blutdruck, Herzfrequenz (LCD) / Drehzahl (LED)
grafische Anzeige (Lastkurve, Pulskurve)		○
Tastatur		Folientastatur
Ergometrie-Programme		
frei programmierbar		10
feste Stufenprogramme (WHO, Hollmann etc.)		5
manuelle Lasteinstellung		●
Erweiterungen		
automatische Blutdruckmessung		○
Beinauflagen (steckbar), Armauflage (Edelstahl), Infusionshalter		○
Bedieneinheit erweitert oder abgesetzt		○
Schnittstellen		
digital (RS-232) / analog (Soll-Last) / Fernstart-Ausgang		●
Sonstiges		
Abmessungen (L x B x H)		ca. 240 cm x 90 cm x 180 cm / Flächenbedarf (max.) ca. 260 cm x 120 cm
Gewicht		140 kg
Stromversorgung		230 V (225 VA max.) / 115 V (225 VA max.)

● Standard

○ Option

ergoline

ergoline GmbH
Lindenstrasse 5
D-72475 Bitz

Tel.: +49-(0)-7431 - 9894 - 0
Fax: +49-(0)-7431 - 9894 - 128
email: info@ergoline.com
internet: www.ergoline.com

Alle ergoline-Produkte unterliegen von der Entwicklung bis hin zur Fertigung einem zertifizierten Qualitäts-Sicherungssystem nach DIN EN ISO 13485:2003.
Sie tragen alle das CE-Kennzeichen und erfüllen die Medizinrichtlinien 93/42/EWG.

Die Abbildungen in diesem Prospekt zeigen teilweise Optionen die nur gegen Mehrpreis erhältlich sind. Alle Angaben entsprechen den zum Zeitpunkt der Drucklegung vorhandenen Kenntnissen. Änderungen sind vorbehalten.